

Automatisierte Erstellung von Katalogen in mehreren Landesgesellschaften mit Datenbindung an SAP und TecDoc

Praxisbericht, 23.09.2010

Rainer Holthaus, Leiter internationale Produktdokumentation von Hella



*Ideen für das
Auto der Zukunft*

Profitables Wachstum und finanzielle Solidität.

Das Hella-Kurzprofil.

Unternehmen:

- weltweit aktiv
- führender Partner der Automobilindustrie sowie von Handel und Special OE
- eigenständig seit über 100 Jahren

Umsatzerlöse:

- 3,6 Mrd. Euro Konzernumsatz (2009/2010)

Operatives Ergebnis (EBIT):

- 146 Mio. Euro (2009/2010)

Unternehmenspolitik:

- organisches Wachstum statt Merger and Acquisitions Growth

Finanz-Strategie:

- Zugang zu breitem Investorenspektrum
- geringe Abhängigkeit vom Kapitalmarkt
- Einsatz unterschiedlicher Finanzierungsinstrumente

Herausforderungen in der Katalogerstellung

Zahlreiche Kataloge zu erstellen/aktualisieren:

Produktgruppen:

Beleuchtung
Elektrik
Elektronik
Thermomanagement

Zielgruppenkataloge

Leuchten für VW,
Marine, etc.

Kataloge für Landes- gesellschaften

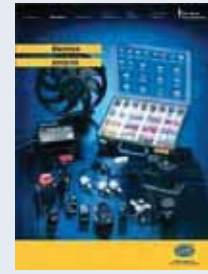
z. B. USA, Mexico

Elektronischer Katalog

ähnlich TecDoc
Ersatzteilmarktplatz

Kundenspezifische Kataloge

z.B. für Hersteller oder
Händler



Ziele für jedes Katalogprojekt bei Hella

Einmalige Pflege

Der Produktdaten

Flexible Definition

der Produktdatenstruktur
(nicht das System soll die Daten bestimmen, sondern Hella)

Mehrsprachigkeitsunterstützung

insb. für die Landesgesellschaften

Schnittstellen:

Anbindung an bestehende Systeme
(TecDoc, TecCom, SAP)

Printgenerierung on-demand

für die verschiedenen Kataloge
(z.T. unterschiedliches Layout)

Für Web/CD:

sehr strukturierte Suche
in den vielen Produkten

Usability:

Einfache, intuitive
Bedienung des Systems

Administration:

Geringer Wartungs- und
Administrationsaufwand

Projektdurchführung

- **Erstes ANTEROS-Projekt mit Hella-Zentrale in Deutschland:**
 - Datenübernahme aus SAP, MS Access, TecDoc
 - Layout-Anpassungen für Internet (Hella-Designvorgaben)
- **Danach Projekte in den NAFTA-Staaten USA und Mexiko:**
 - kein TecDoc oder ähnlich vorhanden
 - Forderung: Funktionelles Online Such- und Katalogsystem ohne TecDoc Pflege
 - mit gegenüber Deutschland erweitertem Produktprogramm,
 - Datenübernahme aus SAP, MS Excel (manuell), Zuordnung der Produktbilder
 - Ergänzung der Produktdaten in ANTEROS.pk (Excel)
- **Webkatalog für ausgewählte Kunden (Hella AMC Extranet)**
- **Automatisierte Print-Generierung:**
 - Für USA: Halbautomatische Print-Generierung mit Nachbearbeitung in QuarkXpress
 - Für HellaMex: Vollautomatische Printgenerierung, um höchstes Optimierungspotential zu nutzen
 - Für Deutschland: TecDoc-Katalog komplett und in Auszügen on-demand
 - Weitere Länder: viele Sprachen (CS, DA, EL, ES, FI, FR, HU, IT, NL, NO, PL, PT, RU, SV, TR, ZH)
- **Zielgruppen-spezifische Teilkataloge für China, Singapur Linksverkehr/Rechtsverkehr, Südafrika**
Datenauszüge des Hella-Gesamtkatalogs per TECDOC-Länderkennzeichen

Herausforderungen

Komplex strukturierte Produktdaten

Produkte von Hella stehen in verschiedenen Beziehungen untereinander:

1. Beziehung: Produkt / Automobil-Typ (Fahrzeugverwendung)

In ANTEROS gemäß eigener Produktstruktur angezeigt, aber

- Im Printkatalog wird in den Druckregeln über die Fahrzeugbeziehung navigiert um die Produktdaten in ganz anderer Struktur anzudrucken:
ein Kapitel pro Hersteller, Unterkapitel pro Modell (z.B. 1. VW, 1.1 Golf, 1.2 Jetta)
- Im Webkatalog kann man sowohl über die Hella-Produktstruktur als auch über Fahrzeugangaben suchen

2. Beziehungen zwischen Produkten, z.B. Zubehör-von/in, Ersatzteil-von/in, Cross-Reference

- Beziehung in eine Richtung angelegt, Rück-Beziehung automatisch (z.B. „Zubehör von“ wird angelegt, „Zubehör in“ automatisch)
- im Webkatalog kann man über Beziehungen navigieren
- Für Printkatalog sind Beziehungen auswertbar, z.B. in Crossreferenzlisten

Generierter PDF-Katalog: Anzeige gruppiert nach Produkten

Beleuchtung


Scheinwerfer - Hauptscheinwerfer


1AG 001 108-811
E1 14527, E1 4446

Nur nach Stückliste lieferbar



Einbaueite	links	Zubehör	
Form	rechts	1 x 80D 002 068-134	
Lampenart	esp39	Ölchlampe	
Leuchtfunktion	R2 (Dflux)	1 x 80D 002 068-381	
	mit Abblendlicht	Ölchlampe, Hauptscheinwerfer	
	mit Positionlicht	1 x 80P 002 067-121	
	mit Fernlicht	Ölchlampe	
Links-/Rechtsverkehr	für Rechtsverkehr	1 x 80P 002 067-241	
Montageart	Einbau	Ölchlampe	
Nennspannung [V]	12	1 x BAB 063 236-007	Abdeckrahmen (separat bestellen)
Prüfzeichen	E1 14527	Stahlnut, Hauptscheinwerfer	
	E1 4446	1 x 90D 067 429-001	Dichtung (separat bestellen)
		Dichtung	

Ersatzteile		OE-Nr.	
1 x SDE 118 443-001	Reflektor, Hauptscheinwerfer	MERCEDES-BENZ	000 544 89 01 A, 000 544 89 011
1 x 9E5 062 415-001	Stirnscheitel, Hauptscheinwerfer	SCANIA	235 922
1 x 9F F 065 942-001	für Begrenzungslicht Lampen-Lampenfassung, Hauptscheinwerfer fassung für Begrenzungslicht	Fahrzeugverwendungen	
1 x 9F H 112 487-001	Lampenhalter	Fahrzeugtyp	Leistung
1 x 90D 062 710-021	Dichtung für Stirnscheibe	Hubr.	Baujahr
		Bemerkung	
		MERCEDES-BENZ-UNIMOG	
		U 1000	75 kW (1180-)
		U 17007	122-128 kW (9/88-)
			-1,1/99
			-1,2/90

Tabla de Referencias


Hella	Hella Anterior	OEM	Boch	Standard	Tomo
Bombas Eléctricas de Combustible					
002-01	AF-740	E2003, Universal	PE0455		
002-02	Universal	Universal	PE0455		
002-03		E2003, Universal	PE0455		
001-01	AF-200	WVL2005	67000		
001-02	H750145E1	F750-8A407-AA			
001-03	H750145F1	F750-8A407-AA			
001-04	H75015041	WVZ-8H307-AB			
001-05	H75015011	KL30-8H307-AB			
001-06	H75020451	F27U-8H307-CA	67005		
001-06	E2003, 1067873		PE0455		
001-08	E2003	1003855X58U 8H307 CA	PE0455		
003-03	E2003	42173646 R/H338582	PE0455		
001-10	E2003	1112351V55U 8H307 DD	PE0455		
001-11	E2003	11063508AP 8H307 AK	PE0455		
001-07	H75030451	F27U-8H307-CA			
002-01	H75030311	50483344			
002-02	AF-101	WVL101	0 580 453 514, 07608		
002-03	H75030021	4850385	67802		
002-04	H75030041	4744744			
002-05	H75030071	4758822			
002-06	H75030121	4746230			
002-07	H75030111	4468871			
002-08	H75030141	52519358			
002-09	E2003		PE0455		
003-01	AF-126	63902	F14205		
003-02	AF-240	63240			
003-04	E2003, 10206623		PE0455		
004-01	191 908 001 E		0 580 453 914		
004-02	190 919 051 AJ	2282900100AC			5680
		235 235 001 004 C			5680
004-03	190 919 051 AK	E22 041 066 Z			
004-04	1 91 919 051 B	E22 041 066			
004-06	228 228 020 004 C				5680
004-07	228 233 001 003 Z				5680
004-08	371 918 002 C				
004-09	373 919 051		F 000 160 002		
004-10	378 919 051				
004-11	480 908 051 E	E22 041 064			5687
004-12	690 919 051 B				
004-13	840 908 001 A	405 052 003 002 G			5683A
004-14					
004-15	8AA 919 051 C	843 919 051			
004-16	BAC 919 051 E		F 000 160 111		
004-17	E22 041 027 Z				
004-18	E22 041 077 Z				
005-01	17010 15100				
005-02	17042 10502		61015, 61007		
005-03	17042 10700		0 580 453 421, 0 1293		
005-04	17042 10705				
005-05		E2003	PE0455, 0 580 453 405		

200 Pueden existir variantes por modificación de Equipo Original sin previo aviso

Datenblatt mit allen Produktdetails inkl. Ersatzteilliste

Cross-Referenzen (Artikelnummern von OEM)

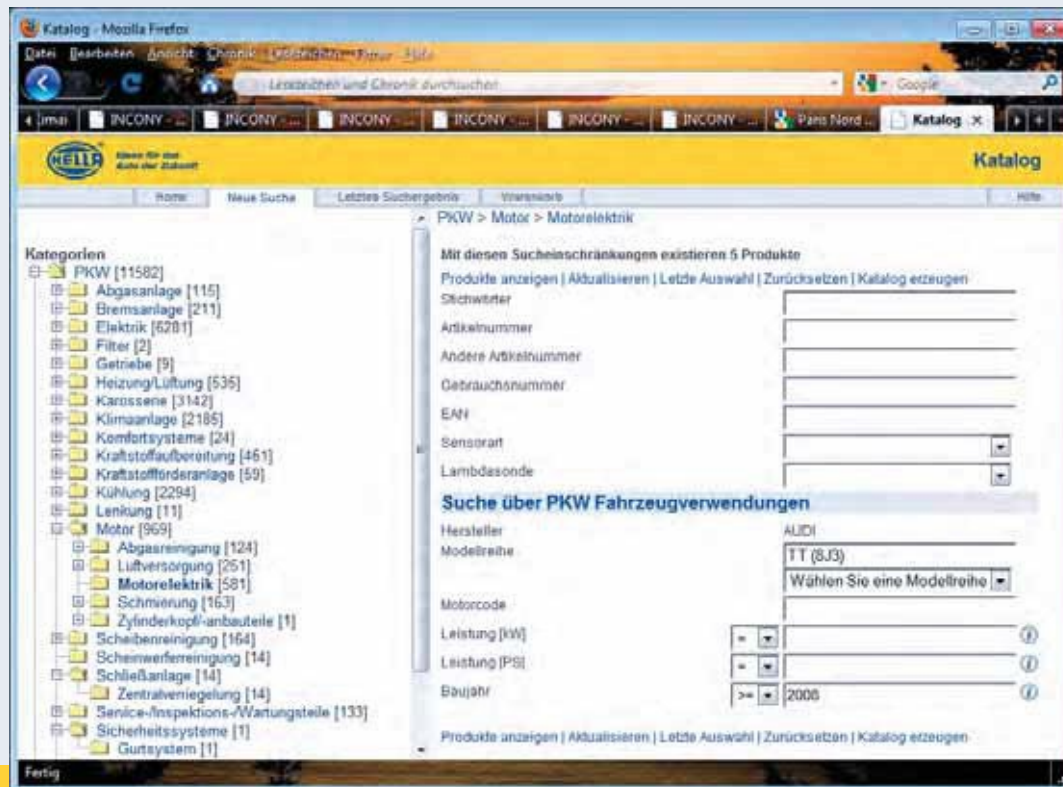


Printgenerierung

- Erstellung von Produktseiten (inkl. Seitenreferenzen), Inhaltsverzeichnis, Cross Referenzen **auf Knopfdruck**
- **keine zusätzlichen Layout-Kosten**
- Auch **Schmuckseiten ergänzbar** (Titelseite, Zwischenseiten)
- **Kunden-individuelle Kataloge ohne Mehraufwand** möglich, z.B. Leuchten für Audi an Audi-Werkstätten
- **Datenverdichtung on-demand**, was bei uns insbesondere für die Ersatzteilkataloge aufgrund der vielen Fahrzeugverknüpfungen sehr wertvoll ist.
- Neben **Printgenerierung als fertige PDF-Datei** jetzt auch mit den mächtigen Druckregeln im **INX-Format** möglich zur Nachbearbeitung in InDesign (Werkzeug für die Marketing-Abteilung zur Erstellung von Promotion-Katalogen)

Sehr komfortable Suchfunktionen in ANTEROS mit Kategorie-, Artikel-, Fahrzeugsuche (auch kombinierbar, im Gegensatz zu TecDoc)

- Allgemeine Suche: nach Teilenummern (Hella-Art.nr., Herstellernr.,...)
- Erweiterte Suche: Suche nach Technischen Eigenschaften, z.B. Sensorart
- Suche über Fahrzeug: z.B. Hersteller=Audi, Modell= TT A3, Baujahr>=2008



Detaildarstellung der Produktdaten in Reitern

Complex Details - Mozilla Firefox

Zurück zur Produktliste

Technische Details

6PT 009 309-331 Kühlmitteltemperatur-Sensor

Kategorie: PKW > Kühlung > Schalter/Sensor
PKW > Elektrik > Instrumente > Sensoren/Schalter(Geber)
PKW > Motor > Motorelektrik
PKW > Elektrik > Sensoren

Artikelnummer	6PT 009 309-331
EAN	4082300290851
Entspricht dem Originalteil in Farbe	grau schwarz
Ergänzungsartikel / Ergänzende Info	mit Dichtung mit Anbaumaterial
Pol-Anzahl	2
Einbautiefe [mm]	20
Artikelstatus	Normal
VPG klein	10
Baugruppe	Kühlung
Artikelstatus-Gültigkeitsdatum	11.05.2010
Verpackungseinheit	1

Fertig

Complex Details - Mozilla Firefox

Zurück zur Produktliste

Fahrzeugverwendungen

6PT 009 309-331 Kühlmitteltemperatur-Sensor

Kategorie: PKW > Kühlung > Schalter/Sensor
PKW > Elektrik > Instrumente > Sensoren/Schalter(Geber)
PKW > Motor > Motorelektrik
PKW > Elektrik > Sensoren

PKW Fahrzeugverwendungen

Name	Baujahr	Hubr. Zyl.	PKW-Einschränkungen
AUDI TT (8J3) - 1.8 TFSI	06/08	1,8l 4	
AUDI TT (8J3) - 2.0 quattro	05/08	2l 4	
AUDI TT (8J3) - 2.0 TDI quattro	06/08	2l 4	
AUDI TT (8J3) - 2.0 TFSI quattro	06/08	2l 4	
AUDI TT (8J3) - 2.0 TFSI quattro	06/08	2l 4	
AUDI TT (8J3) - 2.0 TFSI	10/06	2l 4	
AUDI TT (8J3) - 2.5 TFSI quattro	05/09	2,5l 5	

Fertig

Datenblatt zum Direktdruck für den User

The screenshot shows the Hella TECDOC Catalog interface. On the left is a navigation tree with categories like 'Passenger Car', 'Lighting', 'Engine', etc. The main content area displays the 'Headlight' product page. A red dashed line originates from a red circle around the 'Ausdruck' button in the top right corner of the product page and points towards the full-page printout on the right.

The printout displays the following information:

Headlight Print Datasheet

Parameters of article Headlight

Article number	1EE 247 013-051
usage number	E1 10222
EAN	4082300217919
Fitting Position	Left
Inspection Tag	E1 10222
Bulb Type	<ul style="list-style-type: none"> • P21W • W5W • H7 / H7
Light Design	Halogen
Light Function	<ul style="list-style-type: none"> • with low beam • with position light • with indicator • with high beam
Number of light functions	4
Left-hand / Right-hand Traffic	For right-hand traffic
Indicator Colour	White
Supplementary Article/Supplementary Info 2	<ul style="list-style-type: none"> • With bulbs • With servo motor for LDR
Article Status	Normal
Batch size 1	150
Batch size 2	15
Product Group	Lights
Article status validity date	Apr 14, 2009
Packing Unit	1

Car Applications

Name	Year of Construction
VW GOLF V PLUS (5M1)	01/2005 -

Alle Informationen auf einem Ausdruck

Fazit

- Der Redaktions- und Produktionszeitraum für die Kataloge konnte durch ANTEROS von deutlich verkürzt werden.
- HellaMex benötigt jetzt keine Agentur mehr.
- Der Preis pro layouteter Katalogseite wurde um über 90% reduziert.
- Neben Zeit- und Kostenersparung gleichzeitig interessante Mehrwerte wie
 - Internetkatalog für unsere Händler und
 - Möglichkeit per Knopfdruck (on-demand) kundenindividuelle Kataloge auszuleiten
 - Direkte Pflege von Produkt- und Fahrzeugdaten
 - Immer aktuell

